

花蓮縣秀林鄉公所 函

地址：972花蓮縣秀林鄉秀林村六二號
承辦人：王文娟
電話：03-8612116轉720
傳真：03-8610799
電子信箱：shlin392@nt.shlin.gov.tw

受文者：花蓮縣秀林鄉水源國民小學

發文日期：中華民國115年5月28日
發文字號：秀鄉文字第1150013857號
速別：普通件
密等及解密條件或保密期限：

附件：115年秀林鄉一織獨秀工藝競賽報名計畫、115海報
(376556100A_1150013857_ATTACH1.pdf、376556100A_1150013857_ATTACH2.png)

主旨：檢送「花蓮縣秀林鄉2026 Mgay Bari Truku感恩祈福文化系列活動實施計畫【一織獨秀工藝競賽】計畫」及海報文宣各1份，請查照。

說明：

- 一、依據本所115年度施政計畫辦理。
- 二、為推廣織布文化並培育人才，近年本鄉陸續開設初階與進階課程，並舉辦「一織獨秀工藝競賽」，提供交流平台，期以良性競爭激發族人熱情。本次競賽亦結合115年10月3日（星期六）舉行之「2026 Mgay Bari Truku 感恩祈福文化系列活動」，內容涵蓋感恩祭儀、美食分享、竹屋暨地織展示、傳統歌謠與樂舞競賽，不僅保存織布技藝，也深化族群認同。
- 三、競賽活動資訊如下：

（一）比賽活動時間：

- 1、國小組：115年9月19日（星期六）9:00-14:30



2、國高中組：115年9月19日(星期六) 9:00-14:30

3、社會組：115年9月19日(星期六) 8:00-14:30

(二)報名期限：115年9月10日(星期四) 16:00止。

(三)比賽活動地點：花蓮縣立秀林國民中學學生活動中心(花蓮縣新城鄉中山路56號)

(四)參賽對象：

1、人員資格及限制：本競賽參賽人員不限性別，採分組競賽(國小組、國高中組、社會組)；非設籍本鄉參賽者限太魯閣族族別者參加，設籍本鄉參賽者則無族別限制，必要時得以抽籤辦理。

2、競賽組別及人數：

(1)桌上型織布國小組(22人)：年齡12歲(含)以下學生報名。

(2)桌上型織布國高中組(8人)：年齡12歲(含)以上至18歲以下學生報名。

(3)桌上型織布社會組(15人)：年齡18歲(含)以上報名，惟曾具織布授課經驗之講師或助教不得參賽，以維護競賽之公平性。

四、請至本所網站 (<http://www.shlin.gov.tw>) 下載報名表。

參賽者須於115年9月10日(四)16:00前，由學校協助彙整並將報名表(附件一)、授權同意書(附件二)及戶籍謄本送至本鄉各村辦公處或本所文化觀光課，逾期不受理。

五、因應活動，請參賽者穿著太魯閣族傳統族服。

六、各參賽學校參賽期間敬請核予公假(差)辦理。

正本：本縣各鄉鎮市公所(花蓮縣秀林鄉公所除外)、花蓮縣私立海星高級中學、花蓮縣

私立海星高級中學國中部、慈濟學校財團法人慈濟大學附屬高級中學、慈濟學校財團法人慈濟大學附屬高級中學國中部、國立花蓮女子高級中學、國立花蓮高級工業職業學校、國立花蓮高級中學、國立花蓮高級商業職業學校、國立花蓮高級農業職業學校、本縣各公立國民中-小學、花蓮縣秀林鄉各村辦公處

副本：文化觀光課



裝

訂

線

花蓮縣秀林鄉 2026 Mgay Bari Truku 感恩祈福文化系列活動 【一織獨秀工藝競賽】計畫

一、活動緣起：

太魯閣族技藝蘊含深厚的山林文化，包含織布、藤編、弓箭與木雕等，其中以織布最為普及且技藝精湛，可謂代表性文化之一。在眾多編織工藝中，太魯閣族的織品更堪稱高山族群之翹楚。

織布不僅象徵文化傳承，也是歷史延續的載體；織帶上菱形紋樣「祖靈之眼」，蘊含祖訓精神，與祖靈信仰緊密相連。

為推廣織布文化並培育人才，近年本鄉陸續開設初階與進階課程，並舉辦「一織獨秀工藝競賽」，提供交流平台，期以良性競爭激發族人熱情。本次競賽亦結合 115 年 10 月 3 日（星期六）舉行之「2026 Mgay Bari Truku 感恩祈福文化系列活動」，內容涵蓋感恩祭儀、美食分享、竹屋暨地織展示、傳統歌謠與樂舞競賽，不僅保存織布技藝，也深化族群認同。

二、活動緣起：

- (一) 透過良性競爭的競賽模式，鼓勵族人一展學習之長才。
- (二) 透過此競賽，促使推展太魯閣族織布文化，參賽學員能夠相互觀摩、交流技藝，並將所學之經驗帶回去，更精進技術。

三、辦理單位：

- (一) 指導單位：花蓮縣秀林鄉民代表會
- (二) 主辦單位：花蓮縣秀林鄉公所

四、比賽活動時間：

- 國小組：115 年 9 月 19 日(星期六) 早上 9:00-下午 14:30
國高中組：115 年 9 月 19 日(星期六) 早上 9:00-下午 14:30
社會組：115 年 9 月 19 日(星期六) 早上 8:00-下午 14:30

五、報名期限：

115 年 9 月 10 日(星期四) 下午 4 時止。

六、比賽活動地點：花蓮縣立秀林國民中學學生活動中心(花蓮縣新城鄉中山路 56 號)

七、參賽對象：

- (一) 人員資格及限制：
本競賽參賽人員不限性別，分組競賽(國小組、國高中組、社會組)；非設籍本鄉參賽者限太魯閣族族別者參加，設籍本鄉參賽者則無族

別限制，必要時得以抽籤辦理。

(二) 競賽組別及人數：分兩組，分述如下：

1. 桌上型織布國小組(22人)：年齡12歲(含)以下學生報名。
2. 桌上型織布國高中組(8人)：年齡12歲(含)以上至18歲以下學生報名。
3. 桌上型織布社會組(15人)：年齡18歲(含)以上鄉民報名，**惟曾具織布授課經驗之講師或助教不得參賽，以維護競賽之公平性。**

八、 競賽規則：

(一) 桌上型織布國小組

1. 競賽機台為桌上型織帶織布機為主，機具材質不限。
2. 機具、綜統線、刀棒、梭子、剪刀、皮尺及製線架等等請參賽人員自備，主辦單位僅提供競賽用線材、競賽用桌椅。
3. 本所提供線材 SP9 股棉線，米色 1 捆、紅色 1 捆、黑色 1 捆、淡藍色 1 捆，**比賽織紋可參考本所圖文或自創圖文**，織帶寬度限 4.5 公分-5.5 公分，以米色為底色為主，至少長度 50 公分。
4. 競賽開始前 10 分鐘檢查各參賽人員機台及線材是否符合規定，不符規定者須於比賽開始前補正，未及補正者不得參賽。
5. 競賽時間開始後依下列步驟分階段競賽：
 - (1) 參賽人員報到(9:00-9:30)
 - (2) 競賽規則說明(9:30-9:40)
 - (3) 競賽工具檢查(9:40-9:50)
 - (4) 整經繞線及織作時間(9:50-12:30)
織帶收邊，各參賽人員開始進行織帶收尾，比賽結束 12:30 前，需繳交**完整織帶**予工作人員辦理評分事宜。
 - (5) 繳交作品(12:30)
 - (6) 評分時間(12:30-14:00)
 - (7) 公告評選成績(14:30)

(二) 桌上型織布國高中組

1. 競賽機台為桌上型織布機，機具材質及尺寸不限。
2. 機具、綜統線、刀棒、梭子、剪刀、皮尺及製線架等等請參賽人員自備，主辦單位僅提供競賽用線材、競賽用桌椅。
3. 本所提供線材為 SP9 股棉線，米色 1 捆、紅色 1 捆、黑色 1 捆、綠色 1 捆及紫色 1 捆，織紋自行設定，底色以米色為主，織帶寬度不限，**比賽織紋不限，作品至少 50 公分，前後務必收邊完成。**
4. 競賽開始前 10 分鐘檢查各參賽人員機台及線材是否符合規定，不符規定者須於比賽開始前補正，未及補正者不得參賽。
5. 競賽時間開始後依下列步驟分階段競賽：

- (1) 參賽人員報到(9:00-9:30)
- (2) 競賽規則說明(9:30-9:40)
- (3) 競賽工具檢查(9:40-9:50)
- (4) 整經繞線及織作時間(9:50-12:30)
織帶收邊，各參賽人員開始進行織帶收尾，比賽結束
12:30 前，需繳交完整織帶予工作人員辦理評分事宜。
- (5) 繳交作品(12:30)
- (6) 評分時間(12:30-14:00)
- (7) 公告評選成績(14:30)

(三) 社會組

1. 競賽機台為桌上型織布機，機具材質及尺寸不限。
2. 機具、綜統線、刀棒、梭子、剪刀及皮尺請參賽人員自備，主辦單位僅提供競賽用線材、競賽用桌椅。
3. 本所提供線材為 SP9 股棉線，米色 2 捆、紅色 1 捆、黑色 1 捆、棕色 1 捆及藍色 1 捆，織紋自行設定，寬度 12 公分，長度最少 50 公分，以太魯閣族精神為主，作品技巧不限。
4. 競賽開始前 10 分鐘檢查各參賽人員機台及線材是否符合規定，不符規定者須於比賽開始前補正，未及補正者不得參賽。
5. 競賽時間開始後依下列步驟分階段競賽：
 - (1) 參賽人員報到(8:00-8:30)
 - (2) 競賽規則說明(8:30-8:40)
 - (3) 競賽工具檢查(8:40-8:50)
 - (4) 整經及織作時間(8:50-12:30)：
各參賽人員開始進行作品收尾，比賽結束 12:30 前，需繳交完整作品予工作人員辦理評分事宜。
 - (5) 繳交作品(12:30)
 - (6) 評分時間(12:30-14:00)
 - (7) 公告評選成績(14:30)

(四) 評分標準

1. 桌上型織布國小組：滿分 100 分，評定基準及百分比如下：
 - (1) 服裝儀容及態度：10%(標準度)
 - (2) 工法細緻度：50%(包含收邊、密度)
 - (3) 長度：30%(織品長度至少 50 公分，寬度 4.5-5.5 公分)
 - (4) 收編頭尾：10%
 - (5) 開放使用求助牌三次，第 1 次不扣分，第 2 次扣 2 分，第 3 次扣 2 分。

2. 桌上型織布國高中組：滿分 100 分，評定基準及百分比如下：
- (1) 服裝儀容及態度：10%(標準度)
 - (2) 工法細緻度：45%(包含寬度、密度)
 - (3) 長度：30%(比賽織紋不限，作品至少 50 公分，前後務必收邊完成)
 - (4) 收編頭尾：15%(包含收邊)
3. 桌上型社會組：滿分 100 分，評定基準及百分比如下：
- (1) 服裝儀容及態度：10%(標準度)
 - (2) 圖紋整體感：25%
 - (3) 色彩表現：25%
 - (4) 工法細緻度：40%

(五) 金額總計 10 萬元整，如下：

組別 名次	桌上型織布 國小組	桌上型織布 國高中組	桌上型織布 社會組
第一名	獎金\$6,000 獎狀一張	獎金\$8,000 獎狀一張	獎金\$9,000 獎狀一張
第二名	獎金\$5,500 獎狀一張	獎金\$7,500 獎狀一張	獎金\$8,500 獎狀一張
第三名	獎金\$5,000 獎狀一張	獎金\$6,000 獎狀一張	獎金\$8,000 獎狀一張
佳作	3 名獎金\$1,200 獎狀一張	3 名\$1,800 獎狀一張	3 名獎金\$2,400 獎狀一張
入圍獎/ 表演獎	16 名 600 元	2 名 800 元	9 名 1000 元
備註： 1. 分數不滿 80 分不得入選「佳作」以上名次。 2. 分數不滿 70 分不得入選「入圍獎」。 3. 該組比賽未滿 3 人，改成觀摩賽，頒發表演獎(分數不滿 70 分不得入選「表演獎」)。			

九、計畫期程：

1. 競賽作業流程

日期	內容	備註
即日起至 9月10日(星期四)	受理報名	若報名人數達額滿，將另行擇期辦理抽籤。
9月19日(星期六)	競賽開始	發放競賽線材

2. 競賽時間表：

桌上型織布國小組 (115年9月19日星期六)

日期	時間	國小組及國中組	備註
9:00-9:30	30分鐘	參賽人員報到	請攜帶身份證或健保卡(需有照片)供身份查驗
9:30-9:40	10分鐘	競賽規則說明	國小組評審長說明
9:40-9:50	10分鐘	競賽工具檢查	機具檢查、服裝檢查。
9:50-12:30	1小時 40分鐘	整經繞線及織 作時間	1. 完成整經繞線不得隨意走動及打擾其他參賽者，可自行上洗手間；選手可自行休息，並在競賽時間內完成織作作品。 2. 各參賽人員最後進行織帶收尾，12:30時間到即停止動作。
12:30	-	繳交作品	繳交完整織帶予工作人員辦理評分事宜，選手離開競賽會場。
12:30-14:00	1小時 30分鐘	評分時間	
14:30-		公告評選成績 及頒獎	

桌上型織布國高中組(115年9月19日星期六)

日期	時間	國小組及國中組	備註
9:00-9:30	30 分鐘	參賽人員報到	請攜帶身份證或健保卡(需有照片)供身份查驗
9:30-9:40	10 分鐘	競賽規則說明	國小組評審長說明
9:40-9:50	10 分鐘	競賽工具檢查	機具檢查
9:50-10:50	1 小時	整經繞線	完成整經繞線不得隨意走動及打擾其他參賽者，可自行上洗手間。
9:50-12:30	1 小時 40 分鐘	整經繞線及織 作時間	1. 完成整經繞線不得隨意走動及打擾其他參賽者，可自行上洗手間；選手可自行休息，並在競賽時間內完成織作作品。 2. 各參賽人員最後進行織帶收尾，12:30 時間到即停止動作。
12:30	-	繳交作品	繳交完整織帶予工作人員辦理評分事宜，選手離開競賽會場。
12:30-14:00	1 小時 30 分	評分時間	
14:30-		公告評選成績 及頒獎	

桌上型織布社會組(115年9月19日星期六)

日期	時間	國小組及國中組	備註
8:00-8:30	30分鐘	參賽人員報到	請攜帶身份證或健保卡(需有照片)供身份查驗
8:30-8:40	10分鐘	競賽規則說明	社會組評審長說明
8:40-8:50	10分鐘	競賽工具檢查	機具檢查
8:50-12:30	3小時 40分鐘	整經及織作時間	1. 選手可自行休息，並在競賽時間內完成織作作品。 2. 各參賽人員最後進行織帶收尾，12:30時間到即停止動作。
12:30	-	繳交作品	繳交完整織帶予工作人員辦理評分事宜，選手離開競賽會場。
12:30-14:00	1小時 30分	評分時間	
14:30-		公告評選成績及頒獎	

十、報名方式及注意事項：

- (一) 領取報名表：請至本所文化觀光課或各村辦公室領取上課報名表或至本所網頁 (<http://www.shlin.gov.tw>) -最新消息下載報名表。
- (二) 國小組(12歲(含)以下)比賽織紋可參考本所圖文或自創圖文。參賽人員於報名截止日前，檢具報名表《附件一》、參賽資料提供暨得獎作品授權同意書《附件二》及個人戶籍謄本，由各村所在地之學校協助彙整後連同報名資料送至各村村辦公處或本所文化觀光課，逾期恕不受理。
- (三) 國高中組(12歲(含)以上，18歲以下)參賽人員於報名截止日前，檢具報名表《附件一》、參賽資料提供暨得獎作品授權同意書《附件二》及個人戶籍謄本，由各村所在地之學校協助彙整後連同報名資料送至各村村辦公處或本所文化觀光課，逾期恕不受理。
- (四) 社會組(18歲(含)以上)參賽人員於報名截止日前，檢具報名表《附件一》、參賽資料提供暨得獎作品授權同意書《附件二》及個人戶籍謄本，送至各村村辦公處或本所文化觀光課，逾期恕不受理。
- (五) 因本競賽有缺額遞補機制，本所另外通知。
- (六) 如遇報名表填寫不完整，經本所人員通知後兩日內未補正者，即喪失參賽資格。
- (七) 參賽人員應於競賽當日提供身份證或健保卡(需有照片)供工作人員查核，若經查證非本人者立即取消競賽資格。
- (八) 參賽人員應依參賽資格規定報名，若經舉報並察實未依規定者，取消競賽資格，獲獎者追回得獎獎狀及獎金。
- (九) 參賽者應於賽前簽訂「參賽資料提供暨得獎作品授權同意書」《附件二》，同意本所未來用於文化教育、工藝推廣…等非營利目的使用。
- (十) 參賽者應詳讀報名簡章內容，經報名參賽即視同同意報名簡章所有規定，參賽者不得對主辦單位之安排提出異議。
- (十一) 競賽時需在場說明創作理念與回答評審提問，並配合出席頒獎典禮，無法出席頒獎活動，請務必提前告知承辦單位，並指定代理人出席。
- (十二) 活動行程將因應臨時天氣、天災狀況調整活動場地及時程，視實際情形調整活動流程。
- (十三) 爭議處理：
 - 申訴時請由所屬學校或由參賽者提出競賽事項申訴書《附件

四》。

- 針對比賽後分數及名次之判定，雖經本所處理，仍不服者，請繳交保證金新台幣貳仟元，整提出申訴。
- 申訴成功，則退還保證金；反之，則沒收保證金。
- 申訴提出時間限制：成績經公布 10 分鐘內提出，逾時提出者大會概不受理。大會推選審判委員 3-4 人，於爭議處理時與裁判長合議做最終判決。

(十四) 本計畫如有未盡之事宜，本所得隨時修訂之。

(十五) 附件

《附件一》報名表

《附件二》參賽資料提供暨得獎作品授權同意書

《附件三》國小組組織圖(可參考本所圖文或自創圖文)

《附件四》競賽事項申訴書

十、預期效益

(一) 預計參賽人員

1. 國小組：22 位
2. 國高中組：8 位
3. 社會組：15 位
4. 共計 45 名。

(二) 透過競賽的方式，探討太魯閣族文化之意涵，凝聚族人信心，提升族群認同。

(三) 藉由此競賽，推廣太魯閣族編織技藝。

《附件一》「2026 年秀林鄉【一織獨秀】工藝競賽」
報名表

姓名			照片
出生日期	_____年_____月_____日		
戶籍地址	<input type="checkbox"/> 花蓮縣秀林鄉_____村_____鄰_____路/街_____巷_____弄_____號 <input type="checkbox"/> 非本鄉：_____縣市_____村_____鄰_____路/街_____巷_____弄_____號		
聯絡電話	家用：_____ 手機：_____	性別	<input type="checkbox"/> 男 <input type="checkbox"/> 女
族別	_____族	緊急聯絡人：	電話：
報名組別	<input type="checkbox"/> 國小組 就讀學校：_____ 年級：_____ 指導老師：_____ (本所提供 SP9 股棉線米色 1 捆、紅色 1 捆、黑色 1 捆、淡藍色 1 網，共 4 網， 比賽織紋可參考本所圖文或自創圖文。) <input type="checkbox"/> 國高中組 就讀學校：_____ 年級：_____ 指導老師：_____ (本所提供 SP9 股棉線米色 1 捆、紅色 1 捆、黑色 1 捆、綠色 1 網及紫色 1 網) <input type="checkbox"/> 社會組 (本所提供 SP9 股棉線米色 2 捆、紅色 1 捆、黑色 1 捆、棕色 1 網及藍色 1 網) 上述資料經_____ (參賽者親筆簽名) 確認無誤，並確認不再更改。		

「2026 年秀林鄉一織獨秀工藝競賽」 參賽資料提供暨得獎作品授權同意書

- 花蓮縣秀林鄉公所取得您的個人與著作資料，目的在於進行「2026 年秀林鄉【一織獨秀】工藝競賽」相關工作，蒐集、處理及使用，您的個人及著作資料是受到個人資料保護法及相關法令之規範。
- 本所依您提供以下個人資料：姓名、出生年月日、聯絡方式(包括但不限於電話號碼、E-MAIL 或居住地址)或其他得以直接或間接識別您個人之資料。
- 您同意花蓮縣秀林鄉公所以您所提供的個人及著作資料確認您的身份、與您進行連絡，並依據您所提供資料製作成競賽所需文宣，但不得使用於商用廣告以及其他非本次授權與承諾之使用範圍。
- 您可依個人資料保護法，就您的個人及著作資料向花蓮縣秀林鄉公所：(1)請求查詢或閱覽、(2)請求製給複製本、(3)請求補充或更正、(4)請求停止蒐集、處理及利用、(5)請求刪除。
- 為利競賽公平性，您應依競賽簡章相關規定提供花蓮縣秀林鄉公所您的個人及經歷資料，但若您所提供之資料，經檢舉或花蓮縣秀林鄉公所發現不足以確認您的身分真實性或提具不實資料、隱瞞個人經歷等情形，花蓮縣秀林鄉公所有權追回您競賽所得獎金及獎狀。
- 為利花蓮縣秀林鄉公所推廣文化教育及工藝產業，您因競賽得獎之作品**(前三名)**，同意將作品所有權讓與花蓮縣秀林鄉公所，其著作權屬仍屬於您，如有侵害他人的著作財產權或製版權者，花蓮縣秀林鄉公所不負損害賠償責任。
- 您瞭解此一同意書符合個人資料保護法及相關法規之要求，具書面同意花蓮縣秀林鄉公所蒐集、處理及利用您的個人及著作資料之效果。

如您已仔細閱讀並同意上述條款，敬請簽章：

_____ 簽章(中文簽名，請勿塗改)

中 華 民 國 年 月 日

「2026 年秀林鄉【一織獨秀】工藝競賽」國小組組織圖

組織圖 A

一、組織圖表：

上		○		○		○		○		★		○		★		○		★		★		★		○		
下	○		○		○		○		★		★		○		★		○		○		○		○		○	★
	1	2	3	4	5	6	7	8	9	10	11	12	13	14	15	16	17	18	19	20	21	22	23	24	25	

上	★		○		★		○		○		○		★		○		★		○		★		★		★
下		○		★		★		○		○		★		★		○		★		○		○		○	
	26	27	28	29	30	31	32	33	34	35	36	37	38	39	40	41	42	43	44	45	46	47	48	49	50

上		○		★		○		★		○		○		○		★		○		★		○		★	
下	○		★		○		★		★		○		○		★		★		○		★		○		○
	51	52	53	54	55	56	57	58	59	60	61	62	63	64	65	66	67	68	69	70	71	72	73	74	75

上	★		★		○		★		○		○		○		○		○		○		○		○		○
下		○		○		★		○		★		★		○		○		○		○		○		○	
	76	77	78	79	80	81	82	83	84	85	86	87	88	89	90	91	92	93	94	95	96	97	98	99	100

顏色(自行搭配)：○ 白色 / ★ 棕色



組織圖 B

二、組織圖表：

上		○		○		○		○		○		○		○		×		★		★		×		△	
下	○		○		○		○		○		○		×		★		★		×		△		△		△
	1	2	3	4	5	6	7	8	9	10	11	12	13	14	15	16	17	18	19	20	21	22	23	24	25

上	△		×		○		○		○		×		×		△		×		×		△		×		×
下		×		○		○		○		×		△		×		×		△		×		×		△	
	26	27	28	29	30	31	32	33	34	35	36	37	38	39	40	41	42	43	44	45	46	47	48	49	50

上		△		×		×		△		×		×		○		○		○		×		△		△	
下	×		×		△		×		×		△		×		○		○		○		×		△		△
	51	52	53	54	55	56	57	58	59	60	61	62	63	64	65	66	67	68	69	70	71	72	73	74	75

上	×		★		★		×		○		○		○		○		○		○		○		○		○
下		×		★		★		×		○		○		○		○		○		○		○		○	
	76	77	78	79	80	81	82	83	84	85	86	87	88	89	90	91	92	93	94	95	96	97	98	99	100

上																									
下																									
	101	102	103	104	105	106	107	108	109	110	111	112	113	114	115	116	117	118	119	120	121	122	123	124	125

顏色(自行搭配)：○ 紅色 / × 黑色 / ★ 綠色 / △ 白色



組織圖 C

三、組織圖表：

上		○		○		○		○			▲	▲			▲	▲			○		○		○		
下	○		○		○		○		○		▲	▲			○	○			▲	▲		○		○	
	1	2	3	4	5	6	7	8	9	10	11	12	13	14	15	16	17	18	19	20	21	22	23	24	25

上		×		○		×		○		×		○		○		○		▲		○		▲		▲	
下	×		○		×		○		×		○		▲		▲		○		▲		▲		○		▲
	26	27	28	29	30	31	32	33	34	35	36	37	38	39	40	41	42	43	44	45	46	47	48	49	50

上	○		▲		▲		○		▲		○		○		○		×		○		×		○		×	
下		▲		○		▲		▲		○		▲		▲		○		×		○		×		○		×
	51	52	53	54	55	56	57	58	59	60	61	62	63	64	65	66	67	68	69	70	71	72	73	74	75	

上		○		○		○			▲	▲			▲	▲			○		○		○		○		○	
下	×		○		○		▲	▲			○	○			▲	▲		○		○		○		○		○
	76	77	78	79	80	81	82	83	84	85	86	87	88	89	90	91	92	93	94	95	96	97	98	99	100	

上																									
下	○																								
	101	102	103	104	105	106	107	108	109	110	111	112	113	114	115	116	117	118	119	120	121	122	123	124	125

顏色(自行搭配)：○ 米色 / × 黑色 / ▲ 紅色



組織圖 D

四、組織圖表：

上		○		○		○		○		○		○		○		○		○		○		×		×	
下	○		○		○		○		○		○		○		○		○		○		×		×		▲
	1	2	3	4	5	6	7	8	9	10	11	12	13	14	15	16	17	18	19	20	21	22	23	24	25

上	▲		×		×		○		×		○		○		×		○		×		▲		▲		○
下		▲		×		×		○		○		×		○		○		○		×		▲		○	
	26	27	28	29	30	31	32	33	34	35	36	37	38	39	40	41	42	43	44	45	46	47	48	49	50

上		▲		○		○		○		▲		○		▲		▲		×		○		×		○	
下	▲		○		▲		▲		○		▲		○		▲		×		○		○		○		×
	51	52	53	54	55	56	57	58	59	60	61	62	63	64	65	66	67	68	69	70	71	72	73	74	75

上	○		×		○		×		×		▲		×		×		○		○		○		○		○
下		○		○		×		×		▲		▲		×		×		○		○		○		○	
	76	77	78	79	80	81	82	83	84	85	86	87	88	89	90	91	92	93	94	95	96	97	98	99	100

上		○		○		○		○		○															
下	○		○		○		○		○		○														
	101	102	103	104	105	106	107	108	109	110	111	112	113	114	115	116	117	118	119	120	121	122	123	124	125

顏色(自行搭配)：○ 米色 / × 紅色 / ▲ 黑色



組織圖 E

五、組織圖表：

上		○		○		○		○		○		★		○		×		×		×		○		★	
下	○		○		○		○		○		★		○		×		○		○		×		○		★
	1	2	3	4	5	6	7	8	9	10	11	12	13	14	15	16	17	18	19	20	21	22	23	24	25

上	○		○		○		○		○		×		○		★		○		○		★		○		○
下		○		○		○		○		○		×		○		○		★		○		○		★	
	26	27	28	29	30	31	32	33	34	35	36	37	38	39	40	41	42	43	44	45	46	47	48	49	50

上		★		○		○		★		○		○		★		○		×		○		○		○	
下	○		○		★		○		○		★		○		○		×		○		○		○		
	51	52	53	54	55	56	57	58	59	60	61	62	63	64	65	66	67	68	69	70	71	72	73	74	75

上	○		○		★		○		×		×		×		○		★		○		○		○		○
下		○		★		○		×		○		○		×		○		★		○		○		○	
	76	77	78	79	80	81	82	83	84	85	86	87	88	89	90	91	92	93	94	95	96	97	98	99	100

上		○																							
下	○		○																						
	101	102	103	104	105	106	107	108	109	110	111	112	113	114	115	116	117	118	119	120	121	122	123	124	125

顏色(自行搭配)：○ 米色 / × 淺茶色 / ★ 深咖色



組織圖 F

六、組織圖表：

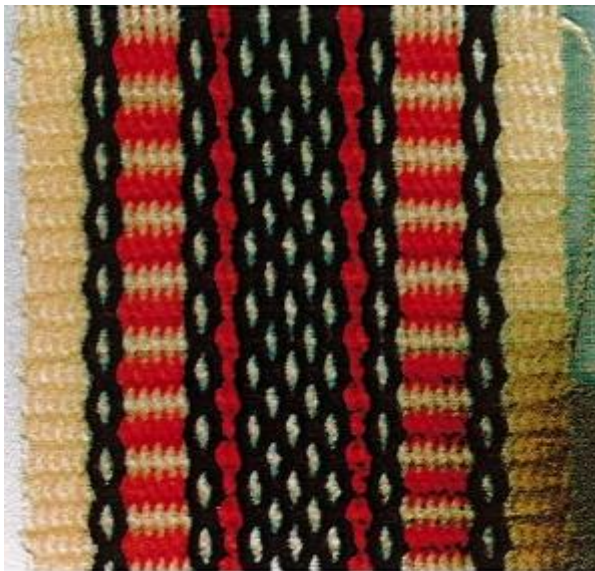
上		○		○		○		○		○		×		×		★		★		★		★		★	
下	○		○		○		○		○		×		○		×		○		○		○		○		○
	1	2	3	4	5	6	7	8	9	10	11	12	13	14	15	16	17	18	19	20	21	22	23	24	25

上	×		○		×		★		×		○		×		×		○		×		×		○		×
下		×		×		★		★		×		×		○		×		×		○		×		×	
	26	27	28	29	30	31	32	33	34	35	36	37	38	39	40	41	42	43	44	45	46	47	48	49	50

上		★		×		○		×		★		★		★		★		×		×		○			
下	★		★		×		×		○		○		○		○		○		×		○		×		
	51	52	53	54	55	56	57	58	59	60	61	62	63	64	65	66	67	68	69	70	71	72	73	74	75

上	○		○		○		○																		
下		○		○		○		○																	
	76	77	78	79	80	81	82	83	84	85	86	87	88	89	90	91	92	93	94	95	96	97	98	99	100

顏色(自行搭配)：○ 白色 / × 黑色 / ★ 紅色



組織圖 G

七、組織圖表：

上		×		×		×		×		●		×		●		▲		▲		●		●		●	
下	×		×		×		×		●		×		×		●		▲		●		●		●		●
	1	2	3	4	5	6	7	8	9	10	11	12	13	14	15	16	17	18	19	20	21	22	23	24	25

上	●		●		▲		▲		●		×		●		×		×		×		×		●		×
下		●		●		▲		●		×		×		●		×		×		×		●		×	
	26	27	28	29	30	31	32	33	34	35	36	37	38	39	40	41	42	43	44	45	46	47	48	49	50

上		●		▲		▲		●		●		●		●		●		▲		▲		●		×	
下	×		●		▲		●		●		●		●		●		▲		●		×		×		
	51	52	53	54	55	56	57	58	59	60	61	62	63	64	65	66	67	68	69	70	71	72	73	74	75

上	●		×		×		×		×		●		×		●		▲		▲		●		●		●
下		●		×		×		×		●		×		×		●		▲		●		●		●	
	76	77	78	79	80	81	82	83	84	85	86	87	88	89	90	91	92	93	94	95	96	97	98	99	100

上		●		●		▲		▲		●		×		●		×		×		×		×		×	
下	●		●		●		▲		●		×		×		●		×		×		×		×		×
	101	102	103	104	105	106	107	108	109	110	111	112	113	114	115	116	117	118	119	120	121	122	123	124	125

顏色(自行搭配)：▲ 深藍 色 / ● 紅 色 / × 黃 色



花蓮縣秀林鄉 2026 Mgay Bari Truku 感恩祈福文化系列活動實施
計畫【一織獨秀工藝競賽】
競賽事項申訴書

申訴事由		糾紛發生 時間及地點	時間： 地點：
事由過程			
證據或證人			
申訴人	(簽章)	日期	年 月 日 時 分
審核意見			
判決			

審判委員：

(簽章)



一織獨秀

工藝競賽

2026

Mgay Bari Truku

感恩祈福文化系列活動

🕒 計畫時間

115年9月19日 六

📍 地點

花蓮縣立秀林國民中學
學生活動中心

(花蓮縣新城鄉中山路56號)

👥 比賽組別

國小組

國高中組

社會組

📱 FB粉絲專頁

🌐 官方網站



指導單位：花蓮縣秀林鄉民代表會

主辦單位：花蓮縣秀林鄉公所